

Gallringsplan för; E-post, telefoni, chatt (lync/skype), s

Processnamn		Handlingstyp
1	Hantera e-post	
1.1		Inkomna eller expedierade-Framställningar-Förfrågningar-Meddelanden
1.1		Inkomna eller expedierade-Framställningar-Förfrågningar-Meddelanden
1.2		Ringa eller tillfällig betydelse eller av rutinmässig karaktär
1.2		Ringa eller tillfällig betydelse eller av rutinmässig karaktär
1.3		Inkommen för kännedom
1.3		Inkommen för kännedom
1.4		Meningslös eller obegriplig
1.5		Berör ej myndighetens verksamhetsområde

2 Telefoni, Chatt		
2.1		Inkomna eller expedierade-Framställningar-Förfrågningar-Meddelanden
2.1		Inkomna eller expedierade-Framställningar-Förfrågningar-Meddelanden
2.2		Inkommen för kännedom
2.2		Inkommen för kännedom
2.3		Ringa betydelse

2.3		Ringa betydelse
2.4		Meningslös eller obegriplig
2.5		Berör ej myndighetens verksamhets område

3 Filformat/Media

3.1 Filformat som inte kan hanteras av kommunen

3.2		Filer/media som lämnas utan åtgärd
3.3		Informationsbärande media
3.4		Filformat/media som konverteras

4 Spårinformation

4.1 Konversationsloggar tillhörande program för snabbmeddelanden, direktmeddelanden och chatt, sociala medier

4.2		Elektronisk spårinformation
4.3		E-postloggar

ipårinformation

Anmärkning	Bevaras/Gallras
E-post av betydelse ska registreras i respektive verksamhetssystem gäller även handlingar/uppgifter som omfattas av sekretess	Gallras omedelbart i e-postsystemet efter import till mottagande verksamhetssystem
E-post av tillfällig betydelse eller rutinmässig karaktär	Gallras omedelbart
Om det föranleder åtgärd	Gallras omedelbart i e-postsystemet efter import till mottagande verksamhetssystem
Om det inte föranleder någon åtgärd	Gallras omedelbart
Om det föranleder åtgärd	Gallras omedelbart i e-postsystemet efter import till mottagande verksamhetssystem
Om det inte föranleder någon åtgärd	Gallras omedelbart
	Gallras omedelbart
Vidarebefordra eller retunera till avsändaren	Gallras omedelbart

Uppgift/handling av tillfällig betydelse eller rutinmässig karaktär	Gallras omedelbart
Uppgift/handling av betydelse ska registreras i respektive verksamhetssystem. Gäller även handlingar/uppgifter som innefattas av sekretess	Gallras omedelbart i chattprogrammet/telefonen efter import till mottagande verksamhetssystem
Om det föranleder någon åtgärd	Gallras omedelbart i chattprogrammet/telefonen efter import till mottagande verksamhetssystem
Om det inte föranleder någon åtgärd	Gallras omedelbart
Om det föranleder någon åtgärd	Gallras omedelbart i chattprogrammet/telefonen efter import till mottagande verksamhetssystem

Om det inte föranleder någon åtgärd	Gallras omedelbart
	Gallras omedelbart
Vidarebefordra eller retunera till avsändaren	Gallras omedelbart

Meddela avsändaren som ges möjlighet att
inkomma med annat format eller att kommunen
kan anvisa ett lämpligt alternativ

Gallras omedelbart

Om inte avsändaren hörsammar att inkomma med annat format	Gallras omedelbart
Fortsatt bedömning se 1	Gallras omedelbart efter överföring
fortsatt bedömning se 1	Gallras omedelbart efter konvertering

Viss spårinformation gallras automatiskt

Om det överhuvudtaget skapas någon
spårinformation kan den gallras omgående eller
vid inaktualitet

Text cookiefiler, globalfiler och historikfiler	Vid inaktualitet
---	------------------

30 dagar

Förvaringsplats	Sekretess	Registrering
E-postserver	Förekommer trots att vi inte ska skicka sekretess med e-post	I verksamhetssystem
E-postserver		Nej
E-postserver		I verksamhetssystemet
E-postserver		Nej
E-postserver		I verksamhetssystem
E-postserver		Nej
E-postserver		Nej
E-postserver		Nej

E-postserver alternativt den egna enheten		Nej
e-postserver alternativt den egna enheten		I verksamhetssystem
E-postserver alternativt den egna enheten		I verksamhetssystemet
E-postserver alternativt den egna enheten		Nej
E-postserver alternativt den egna enheten		I verksamhetssystemet

E-postserver alternativt den egna enheten		Nej
E-postserver alternativt den egna enheten		Nej
E-postserver alternativt den egna enheten		Nej



E-postserver

Nej

E-postserver		Nej
--------------	--	-----

--	--	--

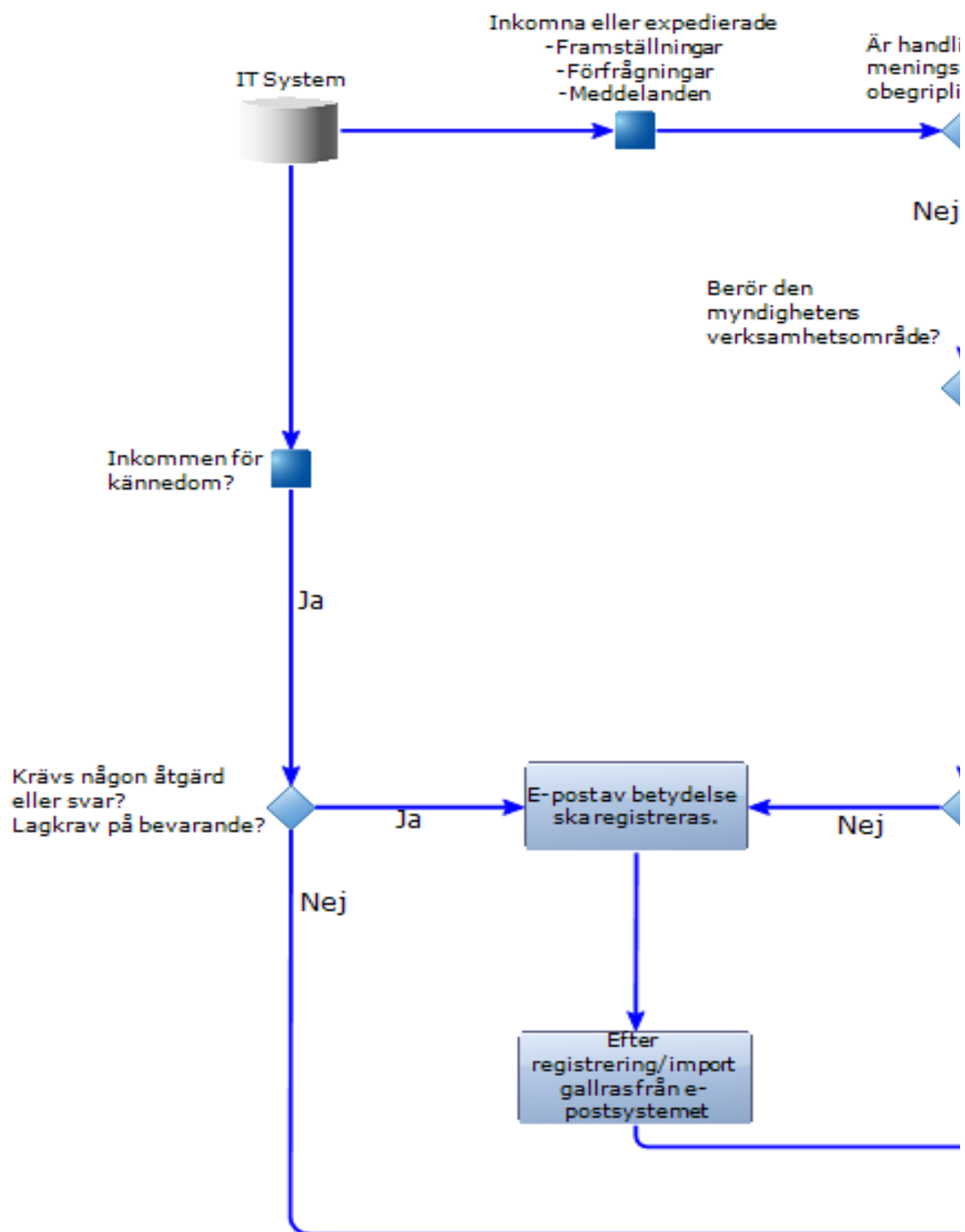


E-postserver alternativt den egna enheten

E-postserver		
--------------	--	--

E-postserver

1 Hantera e-post



Handlingsslag

Inkomna eller
expedierade
-Framställningar
-Förfrågningar
-Meddelanden

Inkomna eller
expedierade
-Framställningar
-Förfrågningar
-Meddelanden

Beröre
verks

Inkommen för
kännedom

Inkommen för
kännedom

Me

ingen
lös eller
ig?

Ja

Nej

Vidarebefordra till rätt
myndighet/enhetsamt
informera avsändare vart den
vidarebefordrats

Ja

Är handlingen av ringa eller
tillfällig betydelse eller av
rutinmässig karaktär?

Ja

Gålla



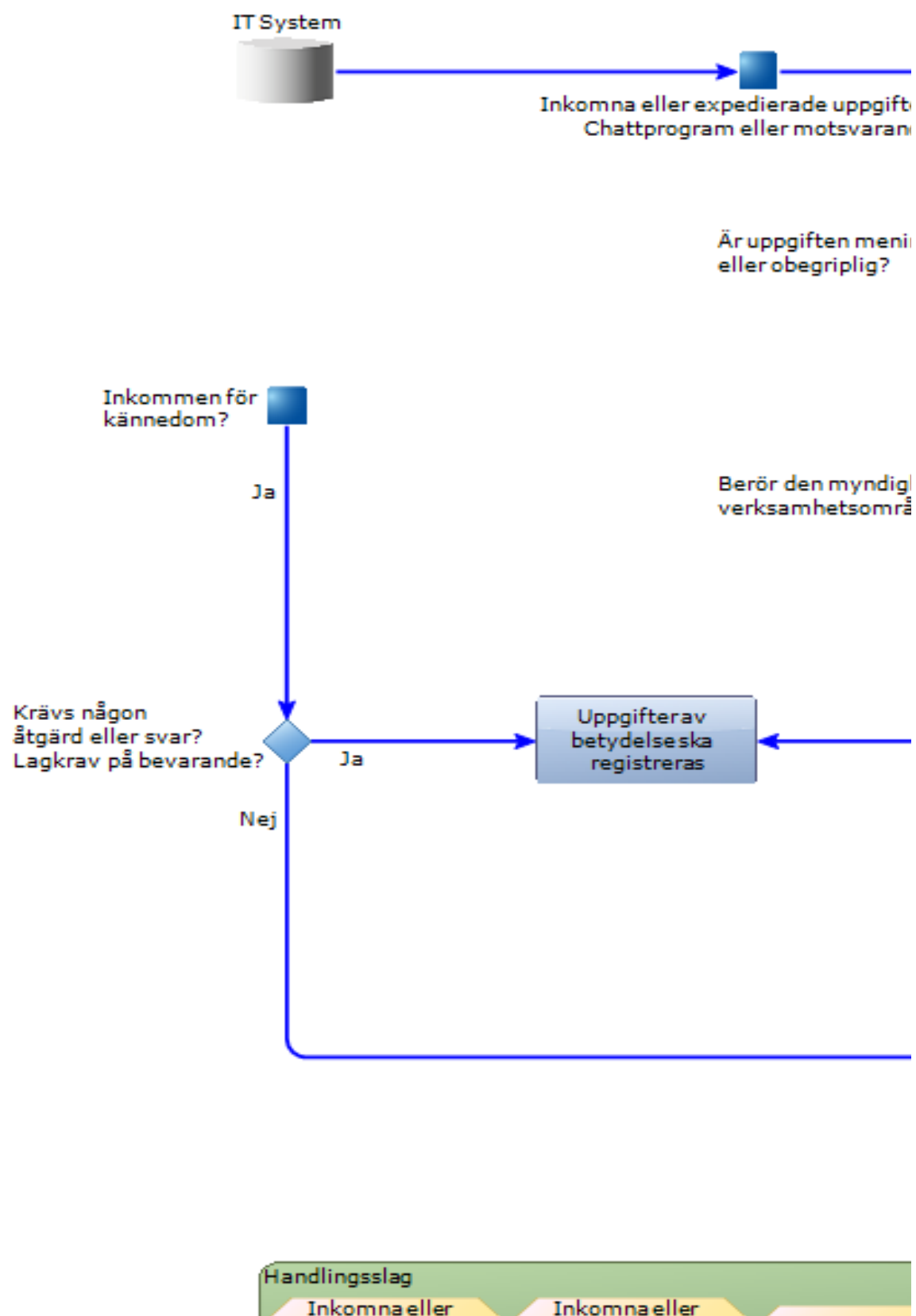
ej myndighetens
samhetsområde

Ringa eller tillfällig
betydelse eller av
rutinmässig karaktär

Ringa eller tillfällig
betydelse eller av
rutinmässig karaktär

eningslös eller
obegriplig

2 Telefoni, Chatt, Sociala me

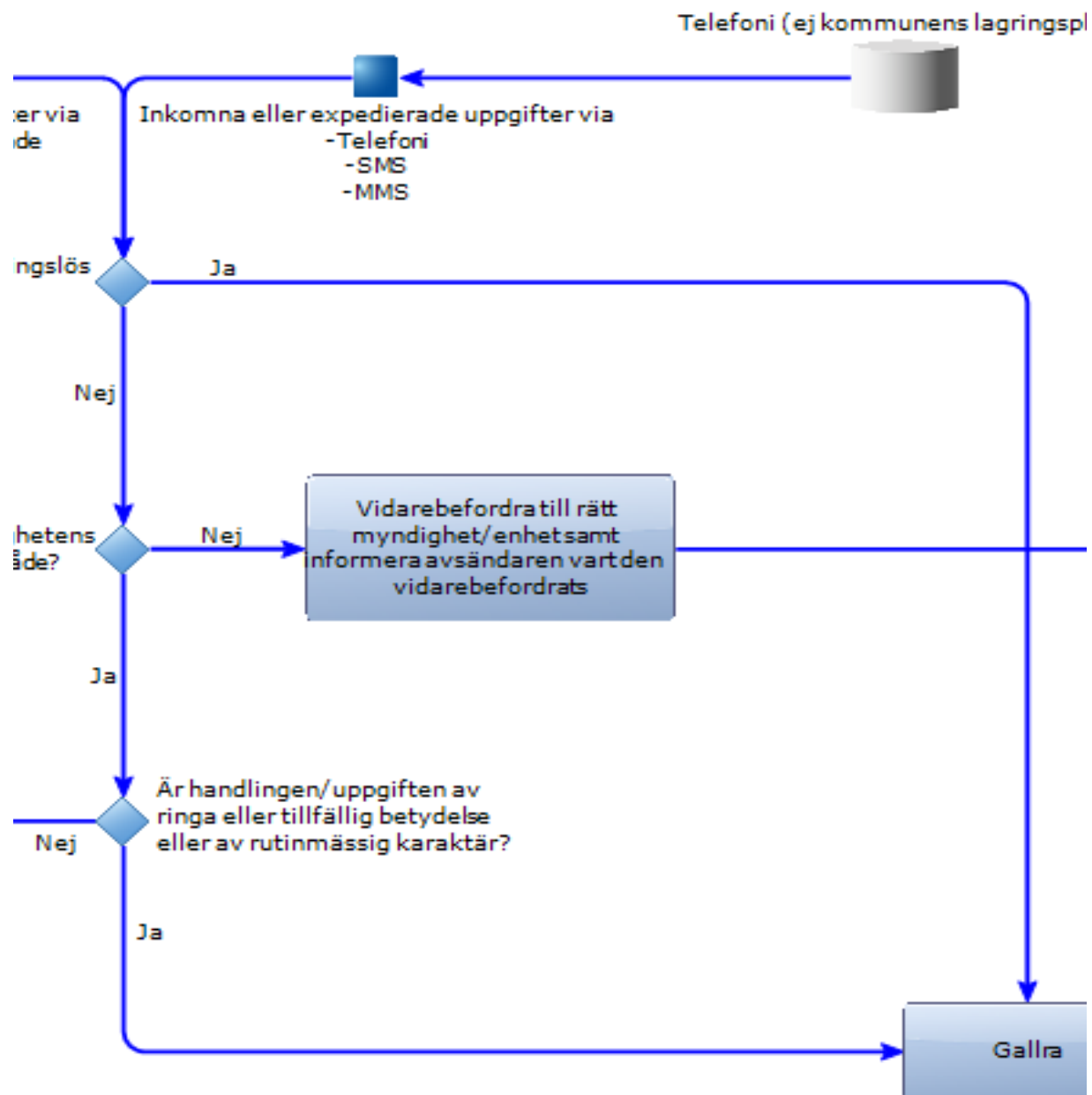


expedierade
-Framställningar
-Förfrågningar
-Meddelanden

expedierade
-Framställningar
-Förfrågningar
-Meddelanden

Ringa betyde

edier





lats)



slöseller
griplig

3 Filformat/Media

Inkomna handlingar/bilagor/
filformat som inte kan hanteras
av kommunen



Inkomna handlingar på media
(t ex kassetband, VHS etc)
som inte kan hanteras av kommune ns
system eller som kräver programvara/
teknisk utrustning som normalt inte
nyttjas av den mottagande verksamheten

Informationsbärande media
(t ex USB-minnen, CD/DVD-skivor etc)
Vars syfte är att transportera filer
till kommunen kan gallras efter att
filerna registrerats och importerats till
respektive mottagande system



Inkomna handlingar i filformat eller på
media som kan hanteras av kommune ns
system, men som inte lämpar sig för arkivering
ska konverteras av den mottagande förvaltningen
till lämpligt format enligt gällande riktlinjer alt.
kontakta centralarkivet



Inkomna föremål fotograferas eller
registreras innan gallring om det
bedöms vara av betydelse.
Om inte omedelbar gallring.

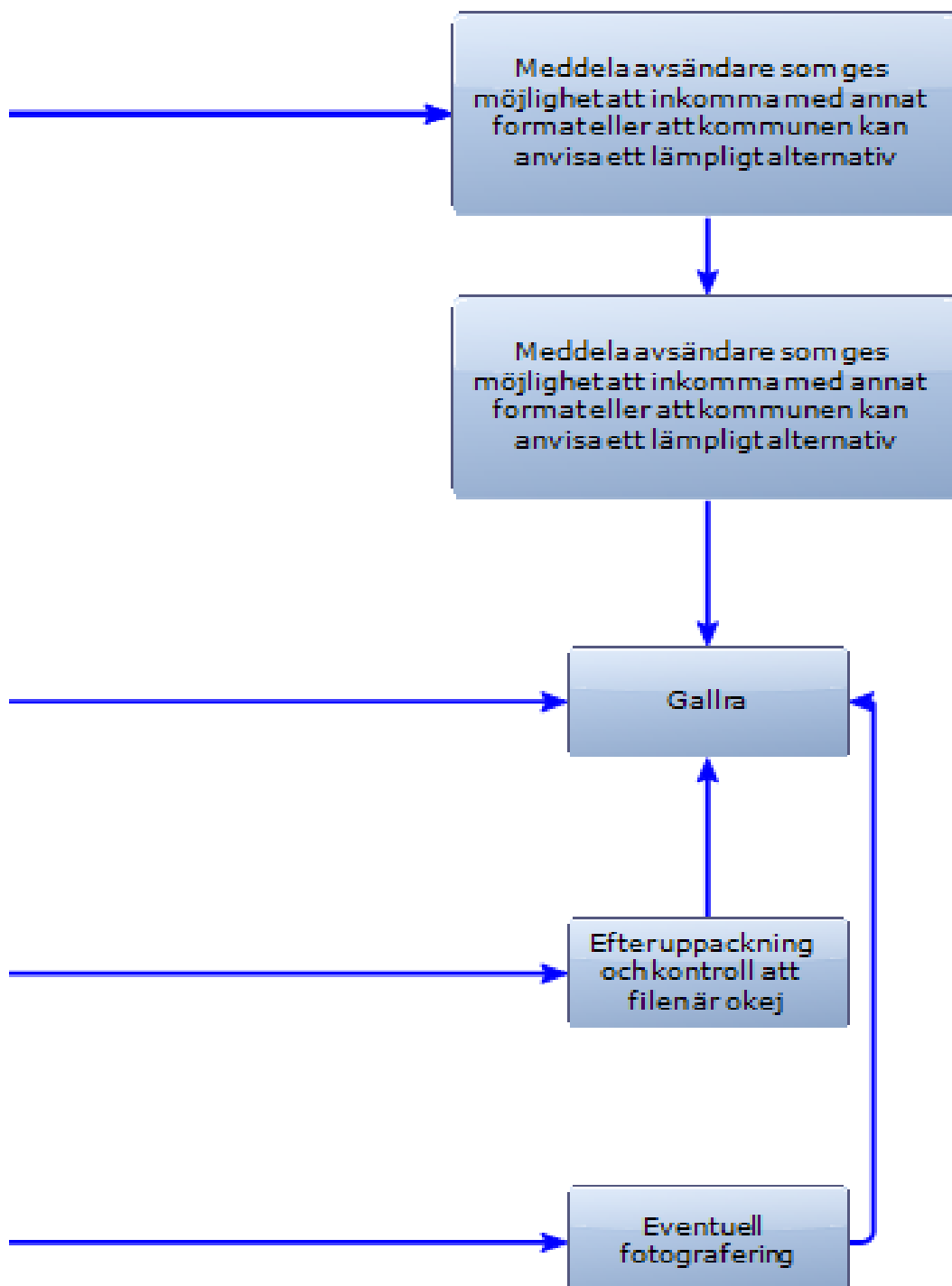


Handlingslag

Filformat som
inte kan hanteras
av kommunen

Filer/media som
lämnas utan
åtgärd

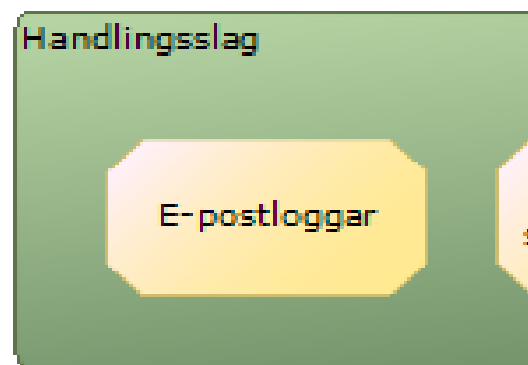
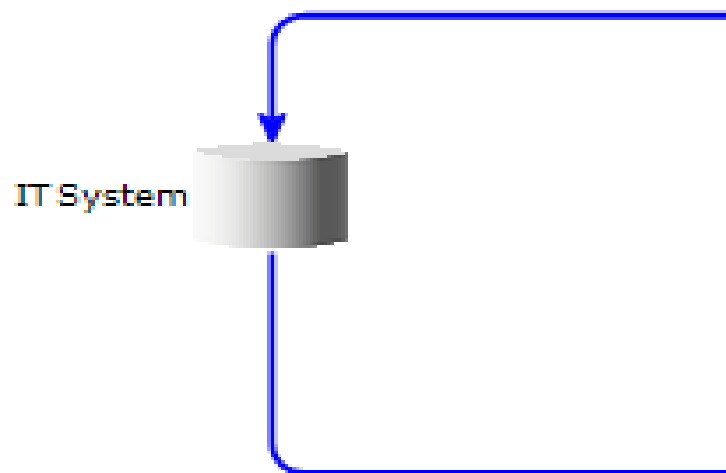
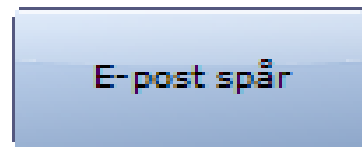
Inform
bärand



nations-
le media

Filformat/media
som konverteras

4 Spårinformation




E-post loggar


Elektronisk
spårinformation

Elektronisk
spårinformation

Konversationsloggar
tillhörande program för
snabbmeddelanden,
direktmeddelanden och
chatt, sociala medier

Konversationsloggar
tillhörande program för
snabbmeddelanden,
direktmeddelanden,
chatt, sociala medier

Skräppost (SPAM)
Bedräglig e-post (Phish)
Skadlig kod (virus, maskar, trojaner)
eller motsvarande ska om möjligt
avvisas automatiskt innan de når
mottagarens e-postbrevlåda

Betraktas inte som allmän
handling om informationssäkerhet
stoppas innan den når
mottagande e-postbrevlåda

ing)
trojaner)
möjligt
den när
vlåda

män
onen
är
svlåda

